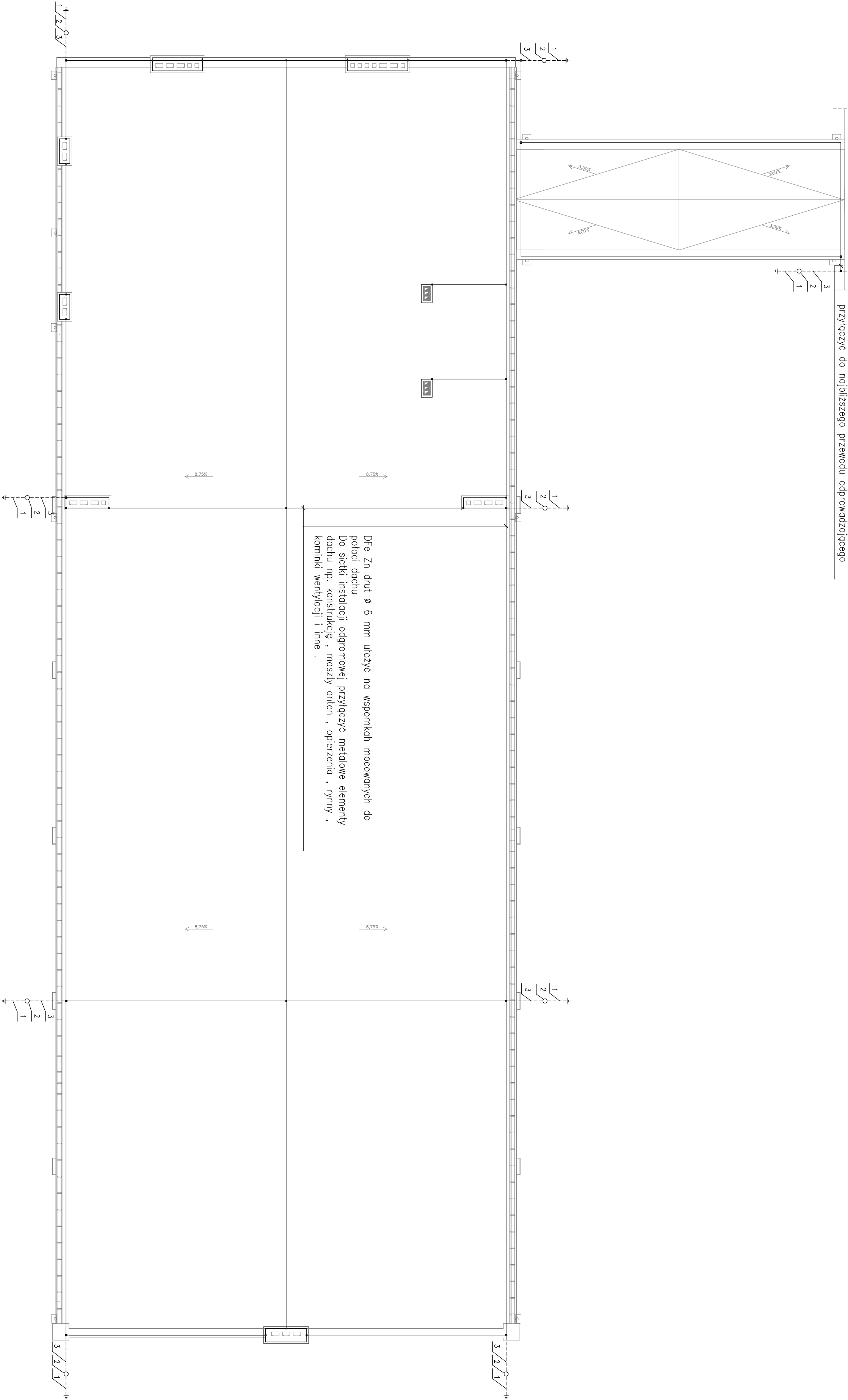


przyłączyć do instalacji odgromowej istniejącego budynku
przyłączyć do najbliższego przewodu odprowadzającego



1. Fe Zn 25x4 przewód uziemiący zatopić w elewację budynku
2. Złagcze kontrolne
3. DfE Zn drut Ø 6 mm przewód odprowadzający zatopić w elewację budynku

Uziemienie instalacji odgromowej przyłączyć do uziomu fundamentowego budynku poprzez spawanie i zabezpieczyć przed korozją

INSTALACJA ODGROMOWA		SKALA: 1:100
FAZA: P.B.W.		
DATA: 09.08.		

NAZWA I ADRES OBIEKTU BUDOWLANEGO :		BRANŻA:
SALA GIMNASTYCZNA		ELEKTR.
Bodzyńewo, dz. nr ewid. 55/2		

INWESTOR :		
GMINA ŚREM		
Pl. 20 Października 1		

PROJ.		
mgr inż. Jan Włodek Up. nr 21/PW/94		
OPR.		
techn. elektr. Zbigniew Ziolkowski		

PRACOWNIA PROJEKTOWA		E. 4
M.K.M. OSTOJSZY s.c.		



63-100 Śrem, ul. Farna 21 tel/fax (061) 28-30-419

NR RYS.